

Verkehrszeichen

Bilder s. unten / offizielle Bezeichnung

Dateiname - offizielle Bezeichnung

100 - zulässige Höchstgeschwindigkeit 100
40-ende - Ende der zulässigen Höchstgeschwindigkeit
60 - zulässige Höchstgeschwindigkeit 60
a-kreuz1 - Andreaskreuz
a-kreuz2 - Andreaskreuz
ampel - Lichtzeichenanlage
auffahr- Zusatzzeichen "Gefahr Auffahrunfall"
ausfahr1 - Ausfahrt von der Autobahn
ausfahr2 - Ausfahrt von der Bundesstraße
ausfahr3 - Ausfahrt Autobahn
ausfahr4 - Ausfahrt Bundesstraße
authotel - Autobahnhotel
autobahn - Autobahn
autobaus - Autobahnknotenpunkte (z.B. Autobahnausfahrten)
autobend - Ende der Autobahn
autob-nr - Nummernschild für Autobahnen
bahn3-1 - dreistreifige Bake vor beschränktem Bahnübergang
bahn3-2 - dreistreifige Bake vor unbeschränktem Bahnübergang
bahnueb - Bahnübergang mit Schranken
bahnunbe - unbeschränkter Bahnübergang
bakeaut1 - einstreifige Ankündigungsbake Autobahn
bakeaut2 - zweistreifige Ankündigungsbake Autobahn
bakeaut3 - dreistreifige Ankündigungsbake Autobahn
baken1 - einstreifige Baken (links und rechts) vor Bahnübergängen
baken2 - zweistreifige Baken (links und rechts) vor Bahnübergängen
baken3 - dreistreifige Baken (links und rechts) vor Bahnübergängen
baustell - Baustelle
bew-brue - bewegliche Brücke
bund-str - Nummernschild für Bundesstraßen
camping - Zelt- und Wohnwagenplatz
d-info - Informationstafel an Grenzübergangsstellen
doppkurv - Doppelkurve (zunächst rechts)
einbahn1 - Einbahnstraße
einbahn2 - Einbahnstraße
einengun - Einengungstafel
eisglaet - Schnee- oder Eisglätte
endealle - Ende aller Streckenverbote
erstehil - Erste Hilfe
euro-str - Nummernschild für Europastraßen
fahrstre - Fahrstreifentafel
flugbetr - Flugbetrieb
fradende - Ende einer Fahrradstraße
fradstr - Fahrradstraße
fuberend - Ende eines Fußgängerbereichs
fussgaen - Fußgänger
fussgber - Fußgängerbereich

fu-ueber - Fußgängerüberweg
gasthaus - Gasthaus
gefaelle - Gefälle 6%
gefahrst - Gefahrstelle
gegenver - Gegenverkehr
geghatvo - Gegenverkehr hat Vorrang
gezoende - Ende einer Zone mit zulässiger Höchstgeschwindigkeit
gezone - Beginn einer Zone mit zulässiger Höchstgeschwindigkeit
gruenpf - Grünpfahl
halt - Halt! Vorfahrt gewähren!
haltst - Haltestellen Straßenbahn oder Linienbusse
haltver1 - Haltverbot
haltver2 - eingeschränktes Haltverbot
info - Fremdenverkehrsbüro oder Auskunftsstelle
kfstend - Ende einer Kraftfahrstraße
kfstz - Kraftfahrstraße
kinder - Kinder
kiosk - Autobahnkiosk
kroeten - Zusatzzeichen "Kröten"
kurve-li - Kurve (links)
kurve-re - Kurve (rechts)
leitpfo1 - Leitpfosten rechts
leitpfo2 - Leitpfosten links
linieomn - Linienomnibusse
mindabst - Verbot des Fahrens ohne einen Mindestabstand
mindende - Ende der Mindestgeschwindigkeit
mindges - Fahrstreifentafel mit integrierten Zeichen
mindgesc - vorgeschriebene Mindestgeschwindigkeit
nichtbef - Seitenstreifen für mehrspurige KFZ nicht befahrbar
notruf - Fernsprecher
omnibus - Kraftomnibusse
ortsende - Ortstafel (Rückseite)
ortshinw - Ortshinweistafel
ortstafel - Ortstafel
p+r - Parken und Reisen
pannenhi - Pannenhilfe
parken - Parken auf Gehwegen
parkpla - Parkplatz
polizei - Polizei
radfa-kr - Radfahrer kreuzen
richtend - Ende der Richtgeschwindigkeit
richtge - Richtgeschwindigkeit
sackgass - Sackgasse
schleude - Schleudergefahr bei Nässe oder Schmutz
schneehi - Zusatzzeichen "Schnee"
schneeke - Schneeketten sind vorgeschrieben
schotter - Splitt, Schotter
seitenwi - Seitenwind
stau - Stau
stauhinw - Zusatzzeichen "Staugefahr"
steigung - Steigung

steinsch - Steinschlag
tankstel - Tankstelle
taxensta - Taxenstand
tiere - Tiere
toilette - Toilette
tourhinw - touristischer Hinweis
ueberend - Ende des Überholverbotes für KFZ aller Art
ueberhvb - Überholverbot für KFZ aller Art
ueberlei - Überleitungstafel
ueberlkw - Überholverbot für KFZ mit zul. Gesamtgewicht über 3,5 t
ueberweg - Fußgängerüberweg
ueblkwen - Ende des Überholverbotes für KFZ m. zul. Ges. über 3,5 t
ufer - Ufer
umleiend - Ende der Umleitung
umleitun - Umleitungswegweiser
unebfahr - unebene Fahrbahn
verbachs - Verbot für Fahrzeuge über angegebene tatsächl. Achslast
verballe - Verbot für Kraftfahrzeuge aller Art
verb-a-m - Verbot für Krafträder und mehrspurige KFZ
verbauto - Verbot für Kraftwagen und sonstige mehrspurige KFZ
verbbrei - Verbot für KFZ über die angegebene Breite
verbeinf - Verbot der Einfahrt
verfuss - Verbot für Fußgänger
verbgefa - Verbot für kennzeichnungspflichtige KFZ mit Gefahrgütern
verbgewi - Verbot für Fahrzeuge über angegebenes tatsächl. Gewicht
verhoeh - Verbot für Fahrzeuge über angegebene Höhe
verblaen - Verbot für Fahrzeuge und Züge über angegebene Länge
verb-lkw - Verbot für KFZ mit zuläss. Gesamtgew. über 3,5 t
verbmofa - Verbot für Mofas
verbmoto - Verbot für Krafträder
verb-rad - Verbot für Radfahrer
verbreit - Verbot für Reiter
verbsmog - Verkehrsverbot bei Smog
verbwass - Verbot für Fahrzeuge mit wassergefährdender Ladung
verbwend - Wendeverbot
vereng1 - verengte Fahrbahn
vereng2 - einseitig verengte Fahrbahn (rechts)
verkbend - Ende eines verkehrsberuhigten Bereichs
verkberu - verkehrsberuhigter Bereich
v-helfer - Verkehrshelfer
vorbei-l - vorgeschriebene Vorbeifahrt links
vorbei-r - vorgeschriebene Vorbeifahrt rechts
vorfacht - Vorfahrt gewähren !
vorfahrt - Vorfahrt
vorfastr - Zusatzzeichen "Verlauf der Vorfahrtsstraße"
vorf-end - Ende der Vorfahrtstraße
vorfrech - Kreuzung oder Einmündung mit Vorfahrt von rechts
vorf-str - Vorfahrtstraße
vorgesc1 - vorgeschriebene Fahrtrichtung links
vorgesc2 - vorgeschriebene Fahrtrichtung rechts
vorgesc3 - vorgeschriebene Fahrtrichtung geradeaus

vorgesc4 - vorgeschriebene Fahrtrichtung rechts oder links
 vorgesc5 - vorgeschriebene Fahrtrichtung "hier links"
 vorgesc6 - vorgeschriebene Fahrtrichtung "hier rechts"
 vorgesc7 - vorgeschriebene Fahrtrichtung links oder geradeaus
 vorgesc8 - vorgeschriebene Fahrtrichtung rechts oder geradeaus
 vorrang - Vorrang vor dem Gegenverkehr
 wandpark - Wandererparkplatz
 wassersc - Wasserschutzgebiet
 weg-f-r - gemeinsamer Fuß- und Radweg
 weg-fuss - Sonderweg Fußgänger
 weg-getr - getrennter Fuß- und Radweg
 weg-radf - Sonderweg Radfahrer
 weg-reit - Sonderweg Reiter
 wegweis - Vorwegweiser auf Autobahnen
 wildwech - Wildwechsel
 zoll - Zollstelle

verkehrszeichen





d_info.gif



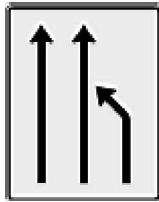
doppkurv.gif



einbahn1.gif



einbahn2.gif



einengun.gif



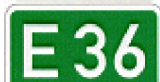
eisglaet.gif



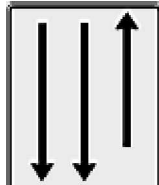
endealle.gif



erstehil.gif



euro-str.gif



fahrstre.gif



flugbetr.gif



fradende.gif



fradstr.gif



fuberend.gif



fussgaen.gif



fussgber.gif



fu-ueber.gif



gasthaus.gif



gefaele.gif



gefahrst.gif



gegenver.gif



gehatvo.gif



gezoende.gif



gezone.gif



gruenpf.gif



halt.gif



haltest.gif



haltver1.gif



haltver2.gif



info.gif



kfzstend.gif



kfzstras.gif



kinder.gif



kiosk.gif



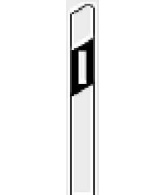
kroeten.gif



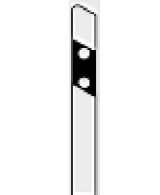
kurve-li.gif



kurve-re.gif



leitpfo1.gif



leitpfo2.gif



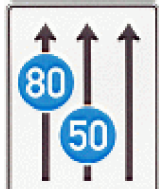
linieomn.gif



mindabst.gif



mindende.gif



mindges.gif



mindgesc.gif



nichtbef.gif



notruf.gif



omnibus.gif



ortsende.gif



ortshinw.gif



ortstafel.gif



p+r.gif



pannenhi.gif



parkpla.gif







[vorbei-r.gif](#)



[vorfacht.gif](#)



[vorfahrt.gif](#)



[vorfastr..gif](#)



[vorf-end.gif](#)



[vorfrech.gif](#)



[vorf-str.gif](#)



[vorgesc1.gif](#)



[vorgesc2.gif](#)



[vorgesc3.gif](#)



[vorgesc4.gif](#)



[vorgesc5.gif](#)



[vorgesc6.gif](#)



[vorgesc7.gif](#)



[vorgesc8.gif](#)



[vorrang.gif](#)



[wandpark.gif](#)



[wassersc.gif](#)



[weg-f-r.gif](#)



[weg-fuss.gif](#)



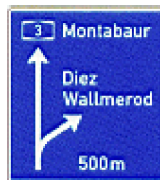
[weg-getr.gif](#)



[weg-radf.gif](#)



[weg-reit.gif](#)



[wegweis.gif](#)



[wildwech.gif](#)



[zoll.gif](#)